



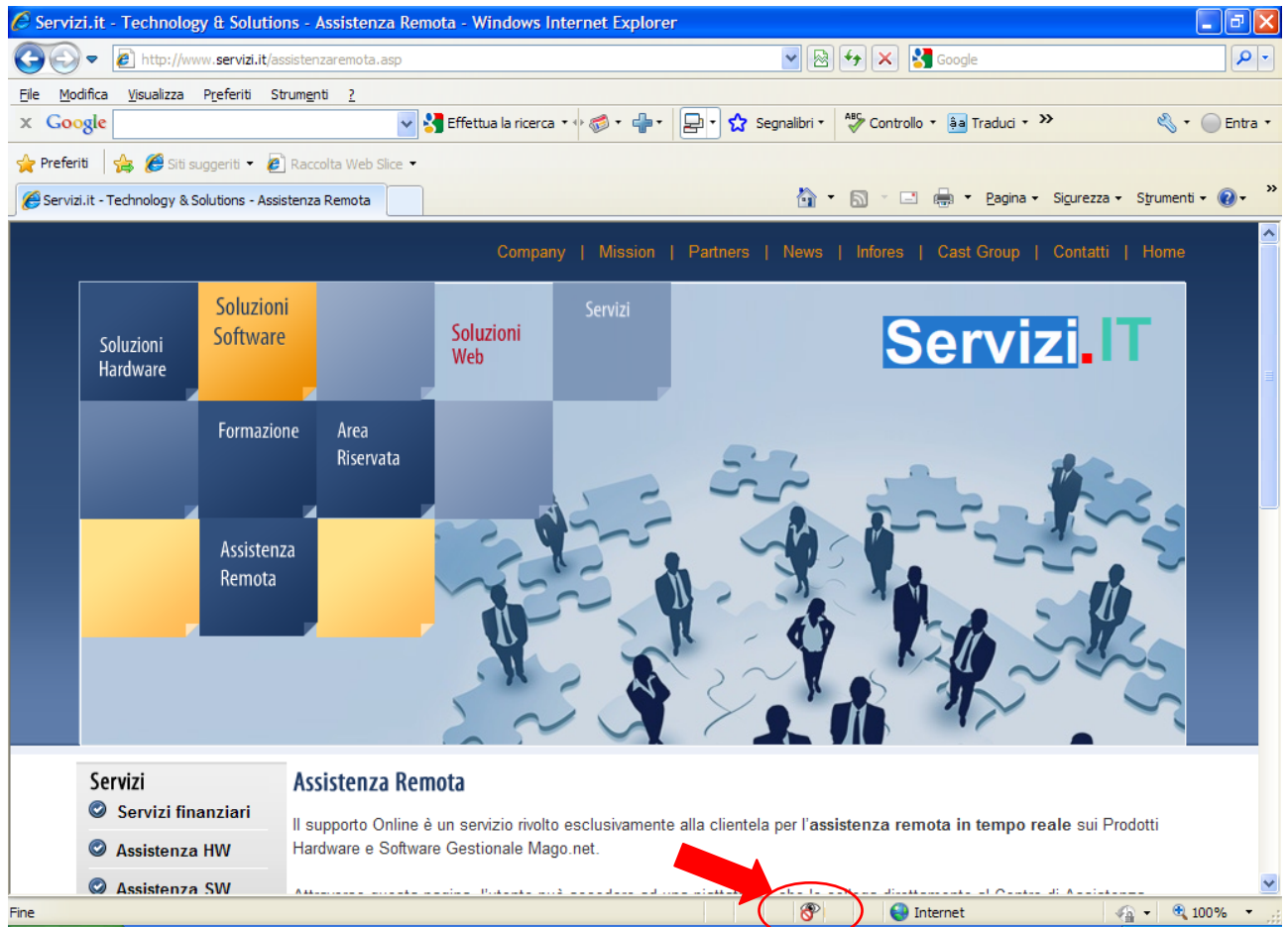
# INQUIERO HELP

# Indice

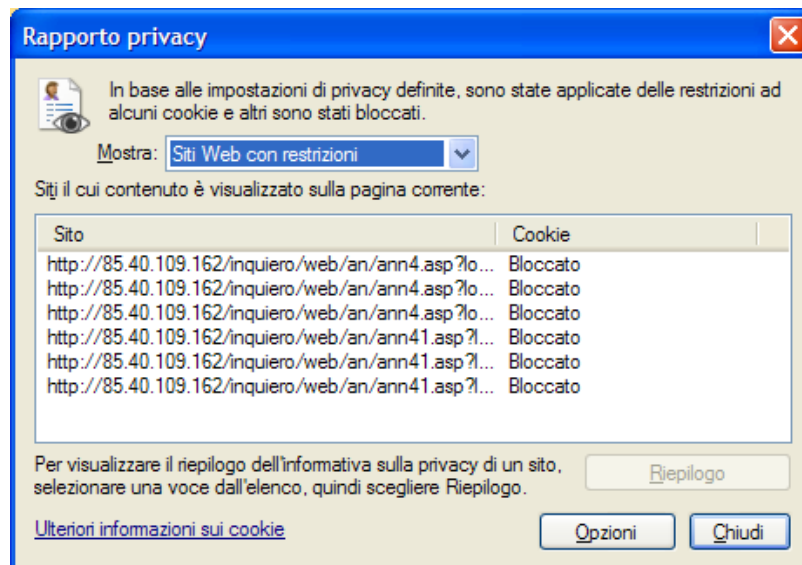
1. Configurazione Firewall	.....pag. 2
2. Protezione Internet Explorer	.....pag. 3
3. Controlli ActiveX NTR e Java	.....pag. 7

1. Nel caso in cui si utilizzi un firewall per proteggere la rete è opportuno che siano aperte in uscita le seguenti porte:
  - a. 21
  - b. 25
  - c. 80
  - d. 110
  - e. 11438

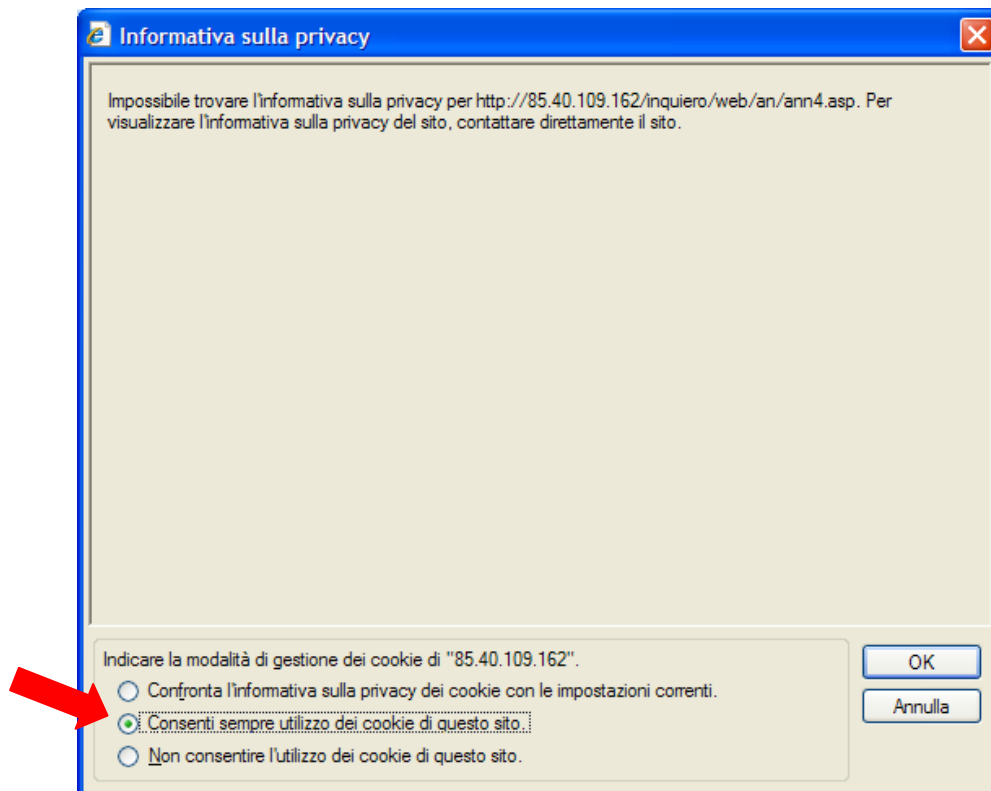
2. La protezione di Internet Explorer può in alcuni casi intervenire e bloccare l'apertura della prima schermata di connessione con Inquiero. Occorre quindi rendere parte dei siti attendibili il sito del server di Inquiero:
  - a. Innanzitutto occorre verificare se appare il simbolo di protezione privacy come illustrato nell'immagine seguente:



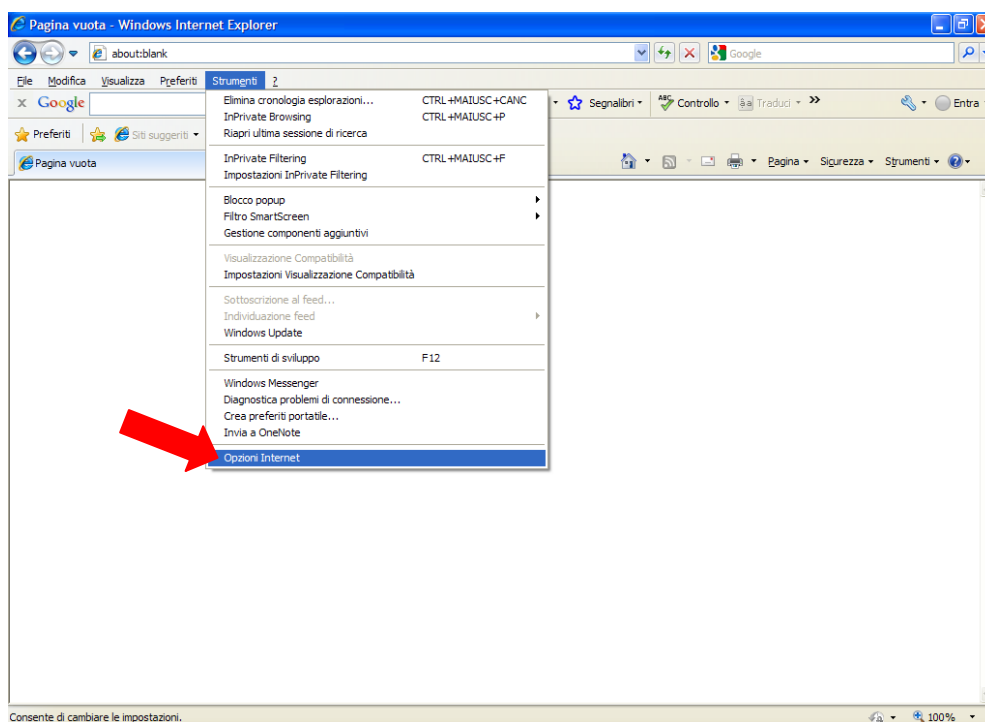
- b. Se è presente il simbolo di protezione privacy occorre fare doppio click sul simbolo e appare la schermata seguente:



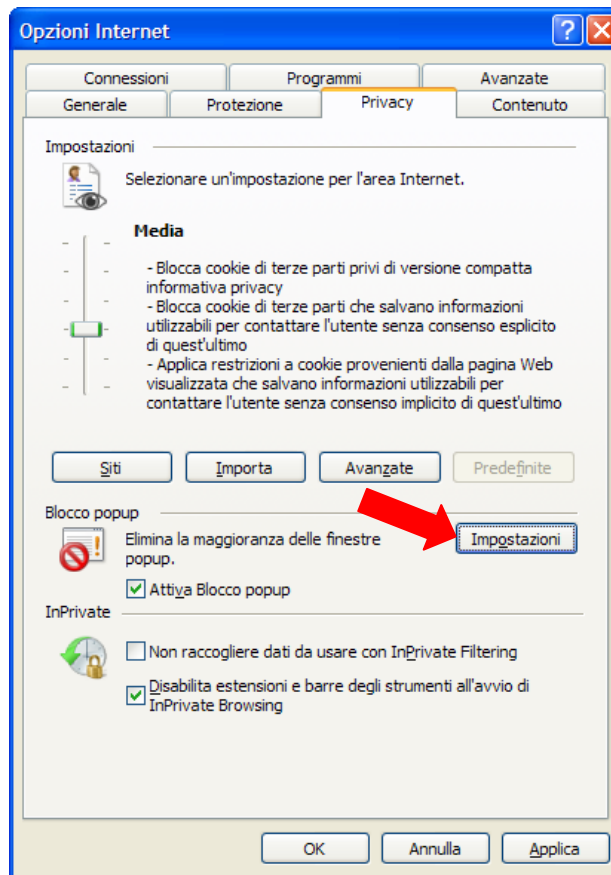
- c. E' necessario quindi fare doppio click sul primo dei siti bloccati visualizzati nel riquadro dell'immagine precedente per ottenere l'apertura della seguente schermata:



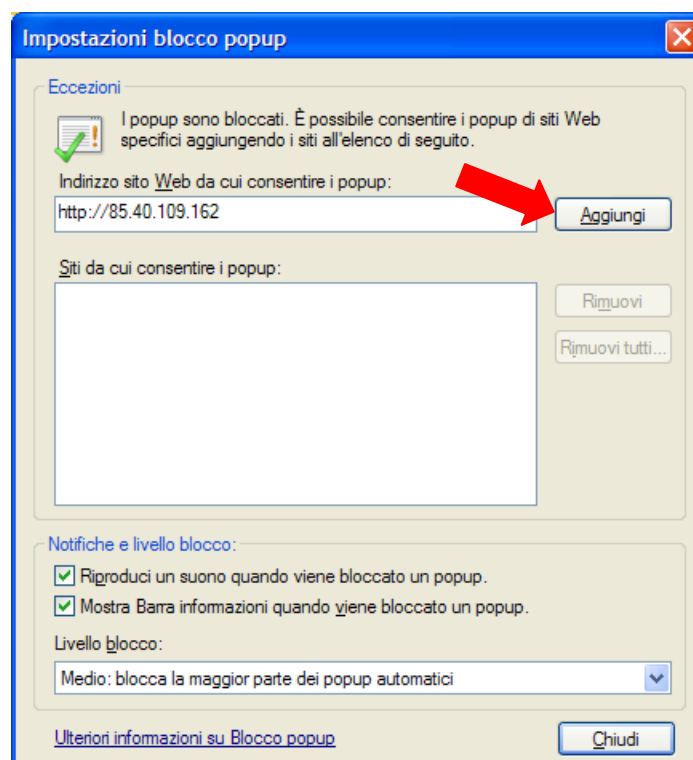
- d. Apporre il pallino alla voce "Consenti sempre utilizzo dei cookie di questo sito" come mostrato nell'immagine precedente;
- e. Aprire Internet Explorer
- f. Accedere alla voce: Strumenti – Opzioni internet come mostrato in figura seguente:



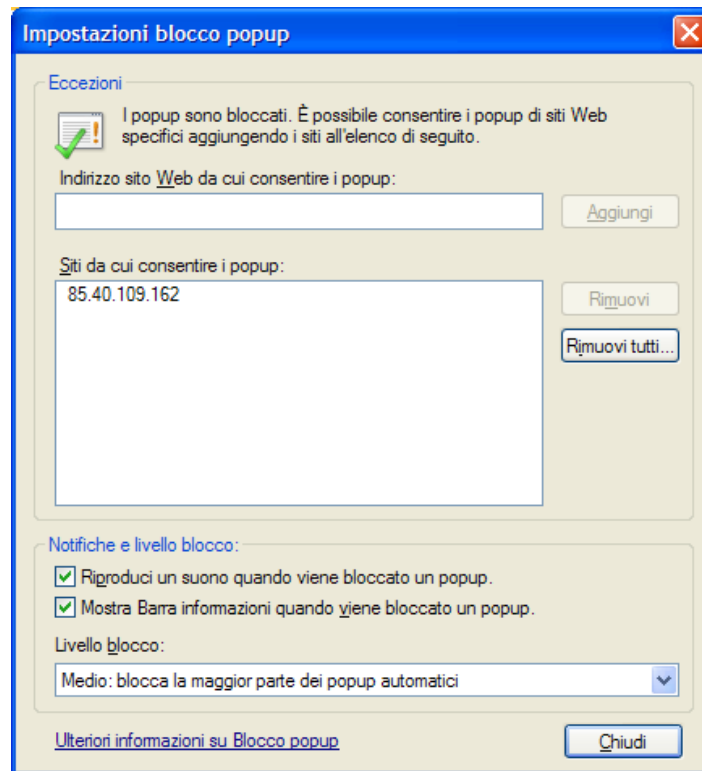
- g. Nella cartella Privacy cliccare sul pulsante Impostazioni del gruppo Blocco Popup come nell'immagine seguente:



- h. Inserire alla voce "Indirizzo del Sito Web dal quale consentire i popup" l'indirizzo <http://85.40.109.162> come mostrato in figura seguente e cliccare sul tasto aggiungi:



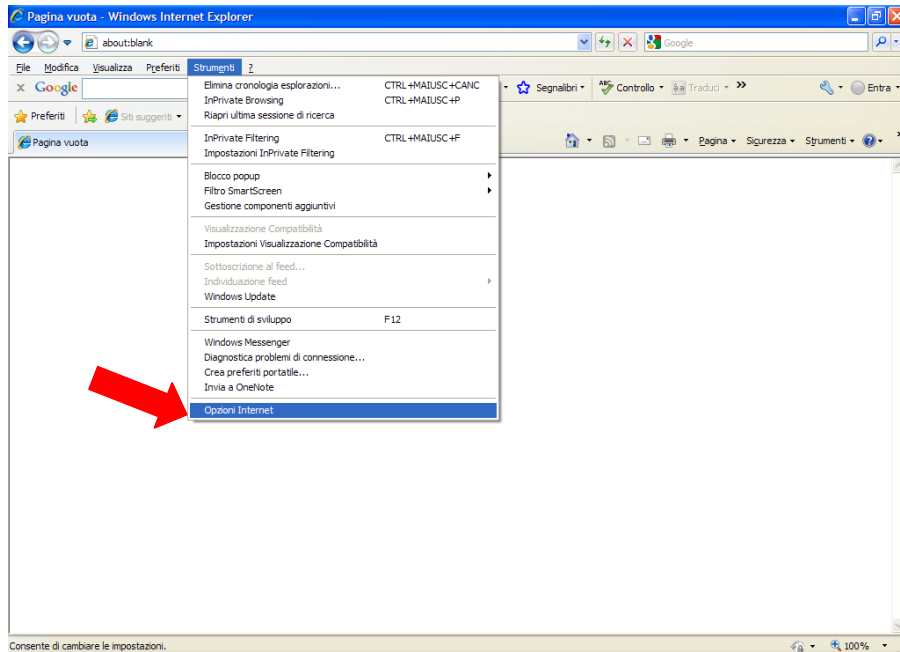
- i. A questo punto l'indirizzo digitato viene inserito nell'elenco dei Siti da cui consentire i popup come mostrato in figura seguente:



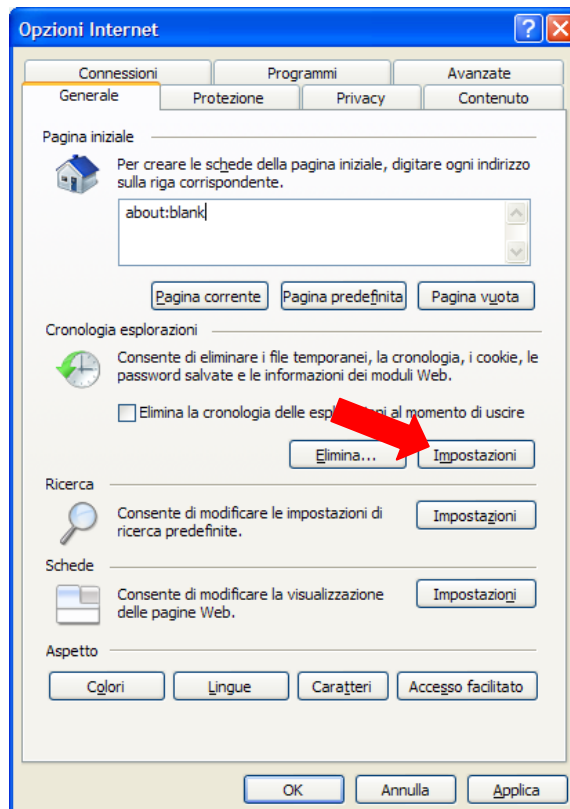
- j. Cliccare sul pulsante chiudi e chiudere con OK le Proprietà di Internet Explorer; Chiudere e riaprire Internet Explorer e ritornare alla pagina web <http://www.servizi.it> alla sezione Assistenza Remota e procedere con la connessione con l'operatore di Servizi.IT

3. La connessione con Inquiere prevede l'installazione e l'utilizzo di alcuni controlli ActiveX che in alcuni casi si possono danneggiare e impedire quindi la connessione. Per risolvere questo problema è sufficiente: rimuovere tutti i controlli ActiveX relativi a NTR e Java cosicché alla successiva riconnessione con Inquiere verrà richiesto di reinstallarli. Di seguito la procedura illustra passo, passo come effettuare le modifiche necessarie:

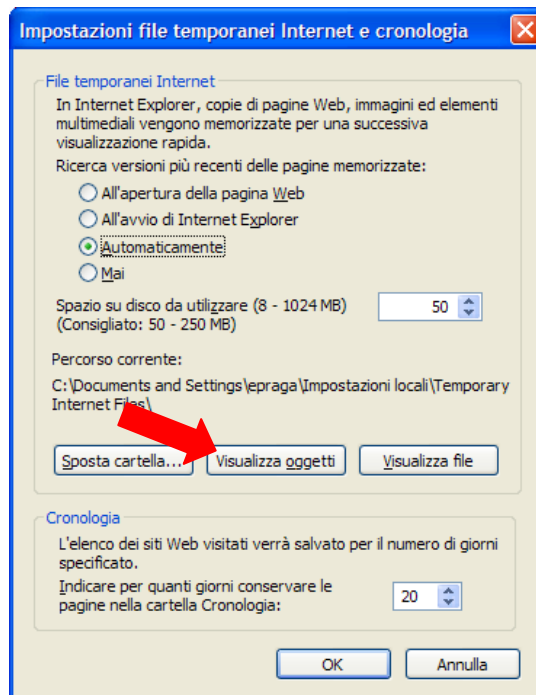
- f. Aprire **Internet Explorer**   
g. Nella barra del menu **Strumenti** selezionare **Opzioni Internet**:



- h. Cliccare sul pulsante **Impostazioni**:



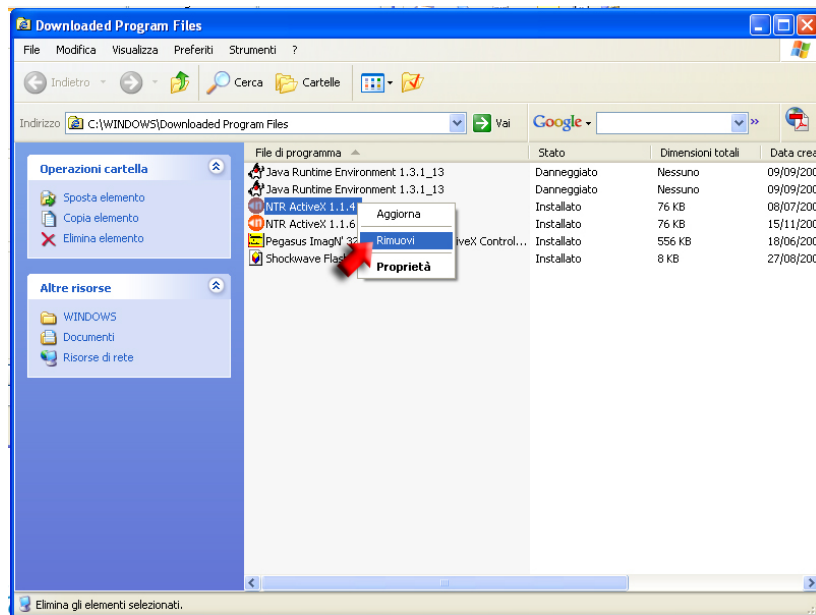
- i. Cliccare sul pulsante **Visualizza oggetti**:



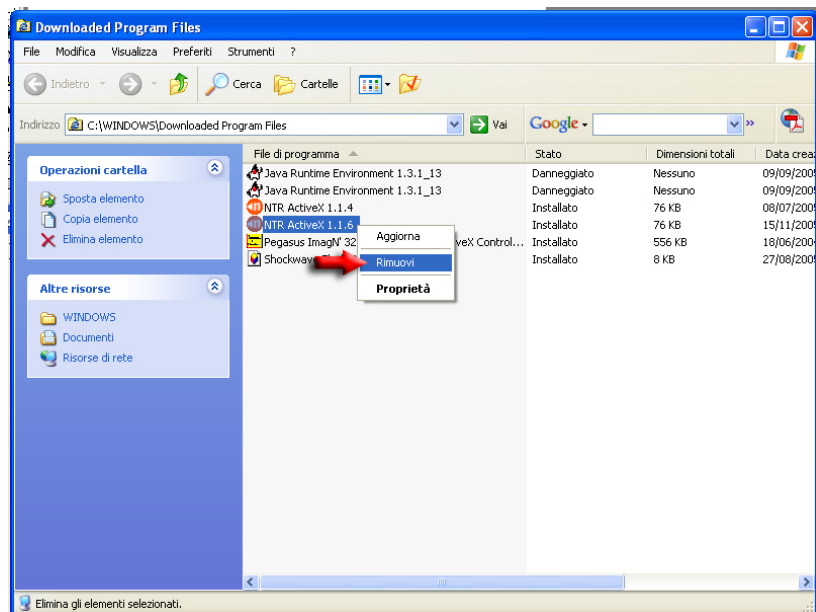
- j. Si apre una finestra dove sono visualizzati tutti i plug-in installati in Internet Explorer:



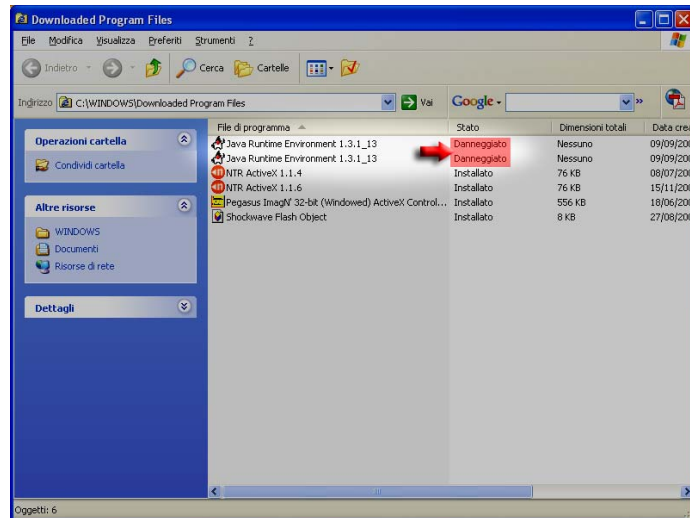
- k. Cliccare con il tasto dx sul primo Controllo NTR ActiveX in alto e rimuoverlo:



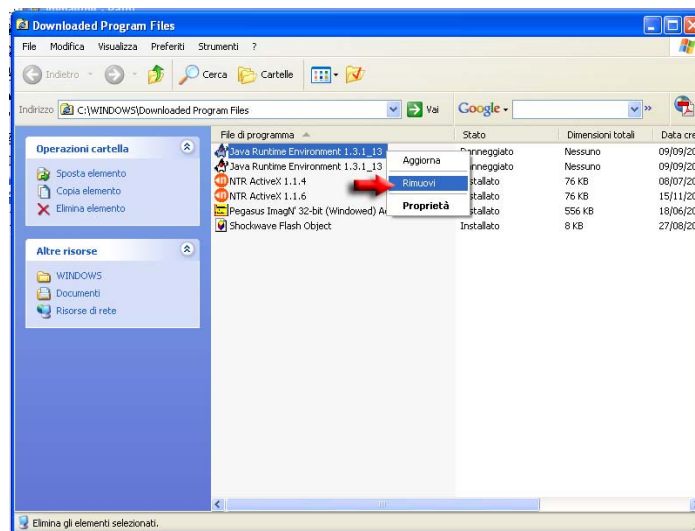
- l. Cliccare sul secondo Controllo NTR ActiveX e rimuoverlo:



- m. Controllare Java Runtime e verificare se lo stato visualizzato corrisponde a danneggiato:



- n. Cliccare sul primo Java Runtime e rimuoverlo:



- o. Cliccare sul secondo Java Runtime e rimuoverlo:

